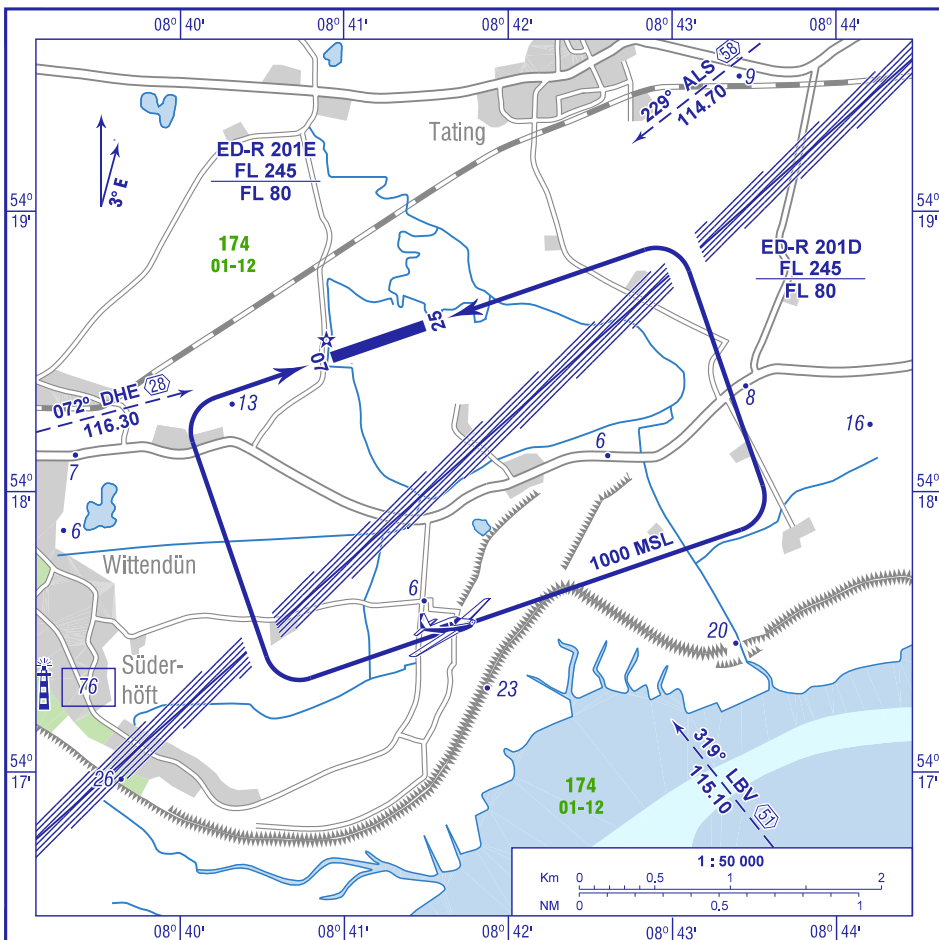


FIS
LANGEN INFORMATION
125.100

ST. PETER INFO
129.780 Ge (15 NM 3000 ft GND)

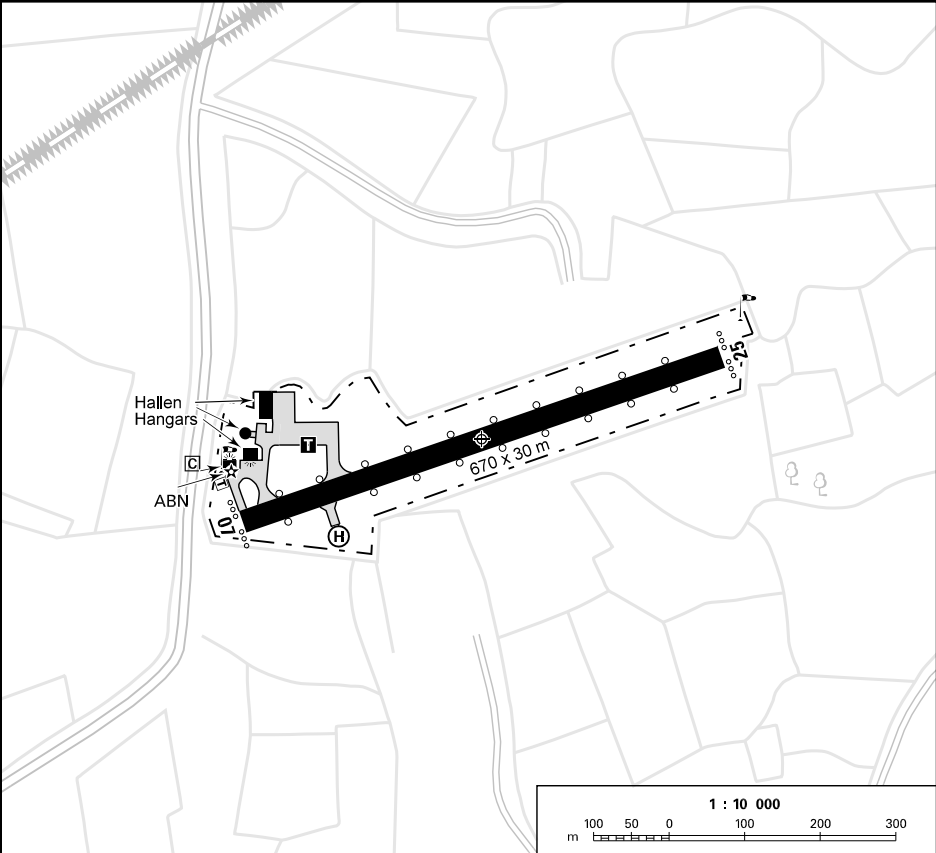
Missweisung, Richtungs-
variation, direction arrow.

Berichtigung: ST. PETER INFO (8.33 kHz), FIS, ED-R's, VDF,
Correction: ST. PETER INFO (8.33 kHz), FIS, ED-R's, VDF,



Überflüge bebauter Gebiete sind möglichst zu vermeiden.
Anfliegende motorgetriebene Luftfahrzeuge ordnen sich von außen in die Platzrunde ein.
Tiefanflüge sind nur aus flugbetrieblichen Gründen gestattet. Nach dem Durchstarten ist die Platzrunde mit ihren festgelegten Flugwegen voll auszufliegen.

Overflights of residential areas shall be avoided as far as possible.
Approaching powered aircraft shall enter the traffic circuit from the outside.
Low approaches are permitted for flight operational reasons only. After a go-around the traffic circuit shall be flown as established.



Berichtigung: QFU, Vorfeld, TWY, Tankstelle.
Correction: QFU, apron, TWY, fuel station.

RWY (MAG)	Dimensions	Surface	Strength	TORA	LDA
07 (068) 25 (248)	670 x 30 m	ASPH	5700 kg MPW	670 m	670 m

Der Platz ist allseitig von einem Graben umgeben. Nachtstarts und -landungen dürfen nur auf den beleuchteten Teilen des Rollfeldes durchgeführt werden. Der Rollverkehr auf Vorfeldern und Abstellflächen liegt in der Verantwortlichkeit des Flugzeugführers.

The airfield is surrounded by a ditch. Night departures and landings shall be performed on the lighted parts of the manoeuvring area only. The pilot is responsible for taxiing on the apron and the parking areas.