

CARTA DE LLEGADA NORMALIZADA  
VUELO POR INSTRUMENTOS (STAR)-OACI

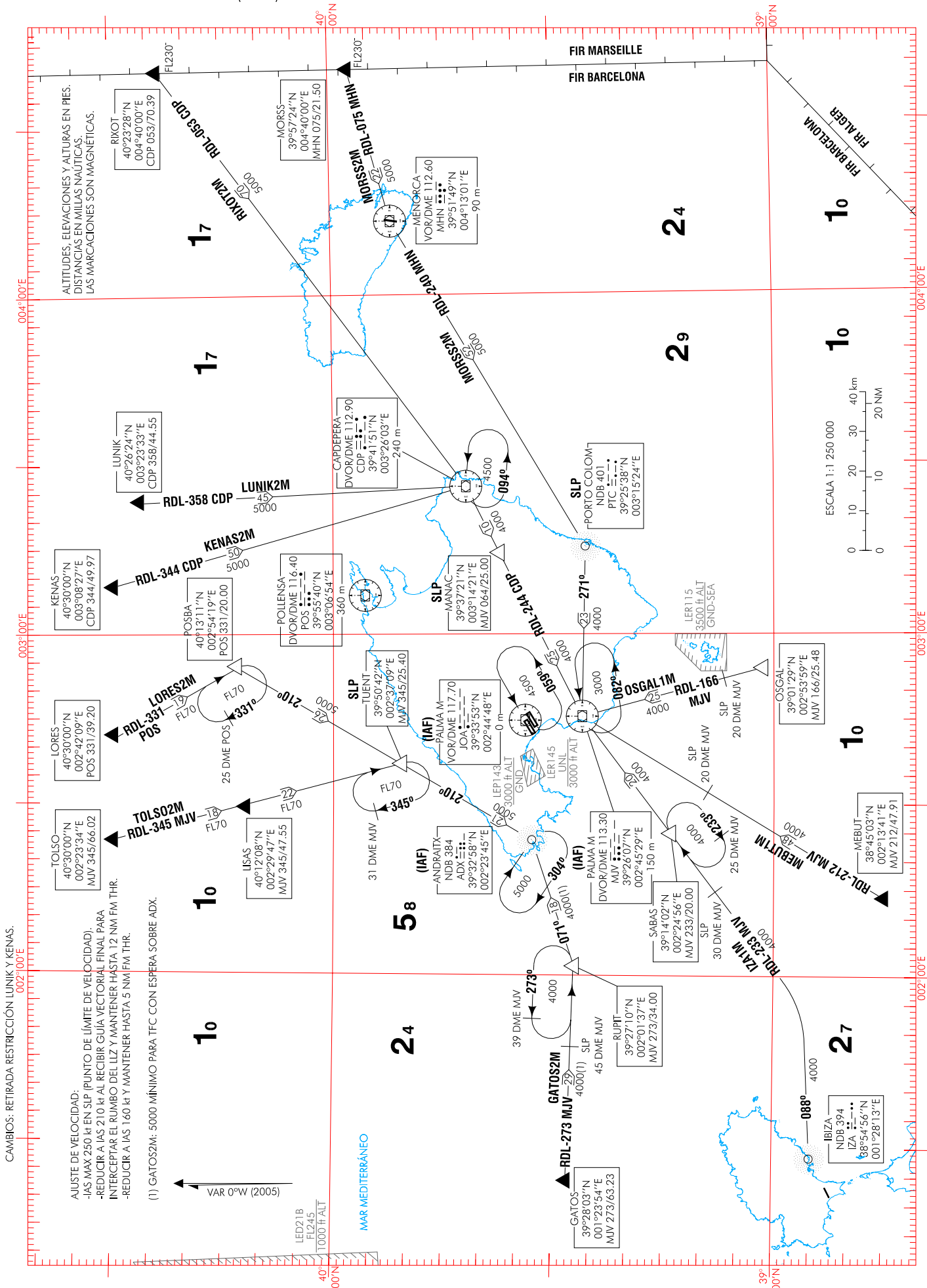
TA 6000

APP 119.40  
119.15  
TWR 118.30

TOLSO2M  
GATOS2M

IZA1M  
MEBUT1M  
OSGAL1M  
MORSS2M

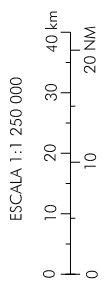
RIXOT2M  
LUNIK2M  
KENAS2M  
LORES2M



CAMBIOS: RETIRADA RESTRICCIÓN LUNIK Y KENAS.

AJUSTE DE VELOCIDAD:  
-IAS MAX 250 kt EN SLP (PUNTO DE LÍMITE DE VELOCIDAD).  
-REDUCIR A IAS 210 kt AL RECIBIR GUÍA VECTORIAL FINAL PARA INTERCEPTAR EL RUMBO DEL ILS Y MANTENER HASTA 12 NM FM THR.  
-REDUCIR A IAS 160 kt Y MANTENER HASTA 5 NM FM THR.  
(1) GATOS2M: 5000 MÍNIMO PARA TFC CON ESPERA SOBRE ADX.

VAR 0°W (2005)



**PALMA DE MALLORCA AD**

LLEGADAS NORMALIZADAS POR INSTRUMENTOS (STAR)

STANDARD INSTRUMENT ARRIVALS (STAR)

PISTA 06R/L

RUNWAY 06R/L

LLEGADA GATOS DOS MIKE (GATOS2M)

Tránsito procedente de: A-33, UN-733.

GATOS - RUPIT - NDB ADX (IAF).

GATOS TWO MIKE ARRIVAL (GATOS2M)

Traffic arriving from: A-33, UN-733.

GATOS - RUPIT - NDB ADX (IAF).

LLEGADA IBIZA UNO MIKE (IZA1M)

Tránsito procedente de: B-46, UN-851.

NDB IZA - 088° NDB IZA - RDL-233 MJV - SABAS - DVOR/DME MJV (IAF).

IBIZA ONE MIKE ARRIVAL (IZA1M)

Traffic arriving from: B-46, UN-851.

NDB IZA - 088° NDB IZA - RDL-233 MJV - SABAS - DVOR/DME MJV (IAF).

LLEGADA MEBUT UNO MIKE (MEBUT1M)

Tránsito procedente de: A-6, UL-129.

MEBUT - DVOR/DME MJV (IAF).

MEBUT ONE MIKE ARRIVAL (MEBUT1M)

Traffic arriving from: A-6, UL-129.

MEBUT-DVOR/DME MJV (IAF).

LLEGADA OSGAL UNO MIKE (OSGAL1M)

Tránsito procedente de: B-31, UN-859.

OSGAL - DVOR/DME MJV (IAF).

OSGAL ONE MIKE ARRIVAL (OSGAL1M)

Traffic arriving from: B-31, UN-859.

OSGAL - DVOR/DME MJV (IAF).

LLEGADA MORSS DOS MIKE (MORSS2M)

Tránsito procedente de:UM-603

MORSS - VOR/DME MHN - NDB PTC - DVOR/DME MJV (IAF).

NOTA: Las aeronaves deberán cruzar el punto inicial del procedimiento a la altitud indicada en la carta.

MORSS TWO MIKE ARRIVAL (MORSS2M)

Traffic arriving from:UM-603

MORSS - VOR/DME MHN - NDB PTC - DVOR/DME MJV (IAF).

NOTE: Aircraft shall cross the initial point of the procedure at the altitude mentioned in the chart.

LLEGADA RIXOT DOS MIKE (RIXOT2M)

Tránsito procedente de:W-700

RIXOT - DVOR/DME CDP - MANAC - DVOR/DME MJV (IAF).

NOTA: Las aeronaves deberán cruzar el punto inicial del procedimiento a la altitud indicada en la carta.

RIXOT TWO MIKE ARRIVAL (RIXOT2M)

Traffic arriving from: W-700

RIXOT - DVOR/DME CDP - MANAC - DVOR/DME MJV (IAF).

NOTE: Aircraft shall cross the initial point of the procedure at the altitude mentioned in the chart.

→ LLEGADA LUNIK DOS MIKE (LUNIK2M)

Tránsito procedente de: A-6

LUNIK - DVOR/DME CDP - MANAC - DVOR/DME MJV (IAF).

LUNIK TWO MIKE ARRIVAL (LUNIK2M)

Traffic arriving from: A-6

LUNIK - DVOR/DME CDP - MANAC - DVOR/DME MJV (IAF).

→ LLEGADA KENAS DOS MIKE (KENAS2M)

Tránsito procedente de:A-27

KENAS - DVOR/DME CDP - MANAC - DVOR/DME MJV (IAF).

KENAS TWO MIKE ARRIVAL (KENAS2M)

Traffic arriving from: A-27

KENAS - DVOR/DME CDP - MANAC - DVOR/DME MJV (IAF).

LLEGADA LORES DOS MIKE (LORES2M)

Tránsito procedente de: W/UW-7, T/UP-84

LORES - POSBA - TUENT - NDB ADX (IAF).

LORES TWO MIKE ARRIVAL (LORES2M)

Traffic arriving from: W/UW-7, T/UP-84

LORES - POSBA - TUENT - NDB ADX (IAF).

LLEGADA TOLSO DOS MIKE (TOLSO2M)

Únicamente tránsito con origen Barcelona AD.

TOLSO - LISAS - TUENT - NDB ADX (IAF).

TOLSO TWO MIKE ARRIVAL (TOLSO2M)

Only traffic departing from Barcelona AD.

TOLSO - LISAS - TUENT - NDB ADX (IAF).